

EREDETI SUZUKI MARINE FELSZERELÉSEK ÉS KIEGÉSZÍTŐK EU verzió



Kérjük, figyelmesen tanulmányozza át a kezelési útmutatót. Ne feledje: az alkohol (és egyéb tudatmódosító szerek) fogyasztása és a hajózás nem fér össze. Hajózás közben mindig viseljen mentőmellényt. A hajómotort mindig felelősséggel működtesse, és ügyeljen a biztonságra.

Felhívjuk figyelmét, hogy hajóját mindig biztonságosan, az időjárásnak és a vízi környezetnek megfelelően üzemeltesse.

A katalógusban bemutatott Suzuki termékek műszaki jellemzőit, megjelenését, felszereltségét és a felhasznált színeket, anyagokat és más egyéb tényezőket a gyártó bármikor előzetes értesítés nélkül megváltoztathatja, valamint mindezek a helyi viszonyoknak és igényeknek megfelelően is eltérhetnek. Nem minden modell kapható minden értékesítési területen. Bármely modellünk forgalmazását előzetes értesítés nélkül megszüntethetjük. Kérjük, érdeklődjön az Önöz legközelebbi hivatalos hazai Suzuki Marine Márkakereskedőnél az esetleges változásokról. A termékek színe eltérhet a brosúrában ábrázoltaktól.



MAGYAR SUZUKI ZRT.

suzuki.hu/marine

MAGYARORSZÁGI IMPORTŐR A MAGYAR SUZUKI ZRT.
EREDETI SUZUKI MARINE FELSZERELÉSEK ÉS KIEGÉSZÍTŐK 2021
Készült Magyarországon



2021



Kedves Vásárlóink!

A Suzuki hajómotorok világszerte lenyűgözik a tengeri hajósokat és a hajóépítőket nagyszerű minőségükkel, kiváló teljesítményükkel és a folyamatos újító technológiával. Azon munkálkodunk minden egyes nap, hogy biztosítsuk Önöknek a TARTÓSSÁG - MEGBÍZHATÓSÁG - RUGALMASSÁG hármását, nemcsak a hajómotorok, hanem az eredeti Suzuki Marine felszerelések és kiegészítők tekintetében is.

Ez a katalógus tájékoztatja Önt a legjobb minőségű Marine alkatrészekről és kiegészítőkről, valamint minden javaslattal ellátja arról, hogyan integrálja a kiegészítőket saját hajómotorjához.

Akármilyen stílust is keres – a klasszikus egyszerűséget vagy a precíz funkciókat – a távvezérlők, a mérőműszerek, az ügyfél számára tervezett hajócsavar- és hajózási felszerelések készletei termékválasztékában, de még a választható műszerek között is megtalálja azt, amely megfelel elvárásainak.

Kérjük, szánjon időt ennek a katalógusnak a végigolvasására. A felszerelések és a kiegészítők megrendelésével és felszerelésével kapcsolatban további részletes tájékoztatásért forduljon hivatalos Suzuki hajómotor-kereskedőhöz. Élményekkel teli hajózást kívánunk!

MAGYAR SUZUKI ZRT.

A Suzuki Marine termékek magyarországi Importőre

EGYEDÜLÁLLÓ ELÉGEDETTSÉG, AZ ELVÁRÁSOKON IS TÚL Amely az EREDETI SUZUKI MARINE FELSZERELÉSEK ÉS KIEGÉSZÍTŐK velejárója

KEZELŐRENDSZER

Suzuki többfunkciós kijelző (SMD)	6-15. oldal
Suzuki többfunkciós mérőműszer (SMG4)	16-17. oldal
Diagnosztikai mobilalkalmazás	18-19. oldal
Analóg mérőműszer	20-21. oldal
Suzuki precíziós vezérlés (SPC)	22-23. oldal
Mechanikus távvezérlőrendszer	24-25. oldal
Kapcsolópanelek	26-27. oldal
Suzuki kulcs nélküli indítórendszer	28-29. oldal

SUZUKI HAJÓCSAVAROK

WaterGrip	32-33. oldal
Hajócsavar termékkála	35. oldal

GONDOZÁSI ÉS KARBANTARTÁSI TERMÉKEK – SUZUKI KOLLEKCIÓ

Eredeti olajok és vegyi anyagok	38-39. oldal
Suzuki kollekción	40-41. oldal

HASZNOS KIEGÉSZÍTŐK

Hasznos kiegészítők	44-45. oldal
Alkalmazási táblázat	46-47. oldal

KEZELŐRENDSZER

INTUITÍV ÉS FELHASZNÁLÓBARÁT RENDSZER



Eredeti Suzuki hajózási kezelőrendszerünket úgy alakítottuk ki, hogy minden hajóplatformhoz harmonikusan illeszkedjen, ezzel garantálva a legnagyobb elégedettséget.

SUZUKI TÖBBFUNKCIÓS KIJELEZŐ (SMD)

AZ INTELLIGENS TECHNOLOGIA BRILLIÁNSAN INTEGRÁLT KIALAKÍTÁSSAL JÁR



TELJES KÖRŰ CSATLAKOZTATHATÓSÁG

Soha ne érje be kevesebbel, ha minőségről és ügyfélelégedettségről van szó – Minden egyes nap arra törekszünk, hogy Önnek megbízható, kiváló minőségű és a legfrissebb műszaki kivitelű termékeket nyújthassunk át, amelyek majd minden útján elkísérik Önt.

ITT!

SUZUKI TÖBBFUNKCIÓS KIJELEZŐNKEL (SMD) megtalálja a legélvezetesebb hajózási élményt.

Az SMD-t úgy alakítottuk ki, hogy Ön egyetlen érintéssel hozzáférhessen az Ön Suzuki motorjára vonatkozó összes információhoz és az egyéb segédfunkciókhoz!

MOST!

Élvezze a valódi kényelmes hajózást SMD termékünkkel!



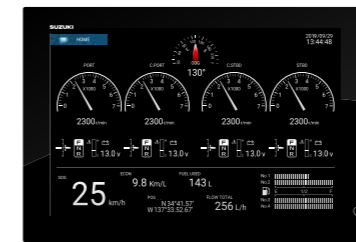
TERMÉKVÁLASZTÉK



SMD16



SMD9



SMD12



SMD7

FŐBB JELLEMZŐK

- ✓ Intuitív, egyszerű, zökkenőmentes kezelés a teljes többérintéses képernyőinterfésssel. A teljes irányítás a keze ügyében
- ✓ Ragasztott üveges LCD, napfényben is jól látható, lenyűgöző fényerejű képernyő, és fényűző megjelenés
- ✓ Egyszerű kezelés, az összes Suzuki motorinformáció egyetlen képernyőre van integrálva
- ✓ Minden legfrissebb és egyedi technológia, mint a TruEcho Chirp™, az Accu-Fish™, a RezBoost™ egyetlen kijelzőbe integrálva biztosítja Önnek a legizgalmasabb horgászélményt*

* FURUNO transzduktor szükséges a beépített halradar használatához. További tájékoztatásért lépjen kapcsolatba a legközelebbi FURUNO forgalmazóval.

ÚJDONSÁGOK!

EREDETI SUZUKI ÜZEMANYAGTARTÁLY ADAPTER

Az eredeti üzemanyagtartály adaptert úgy tervezték, hogy kompatibilis legyen az SMD-vel



A KÖVETKEZŐ MODELLEKHEZ : DF9.9B-DF350A

JELLEMZŐK

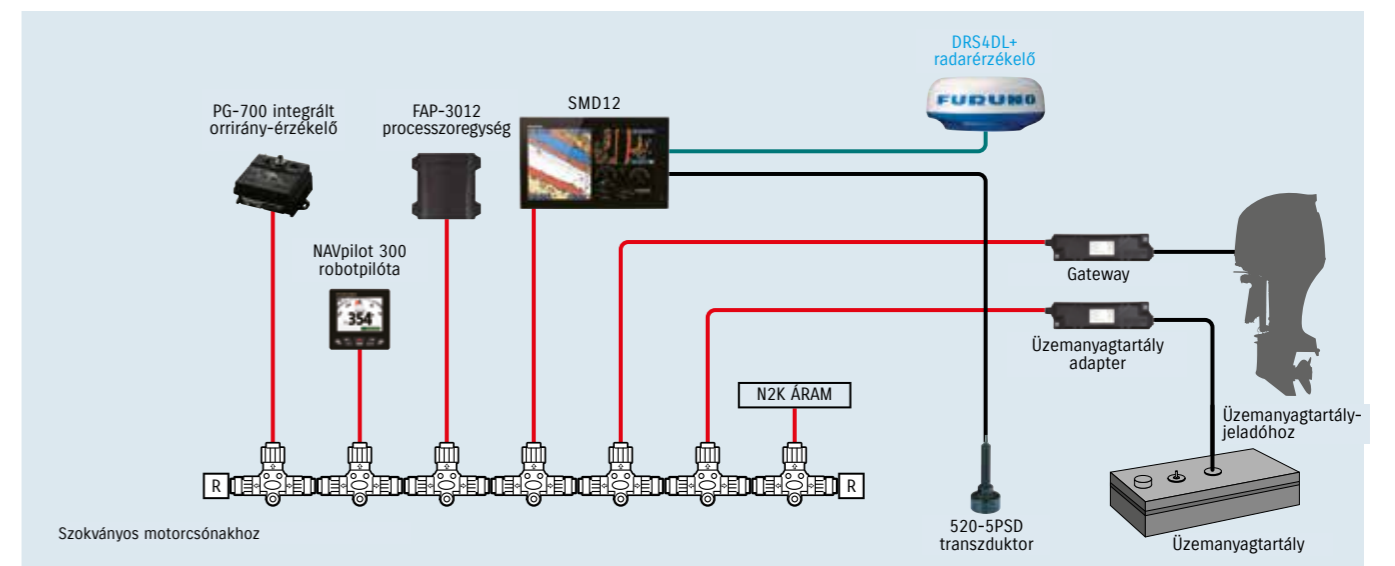
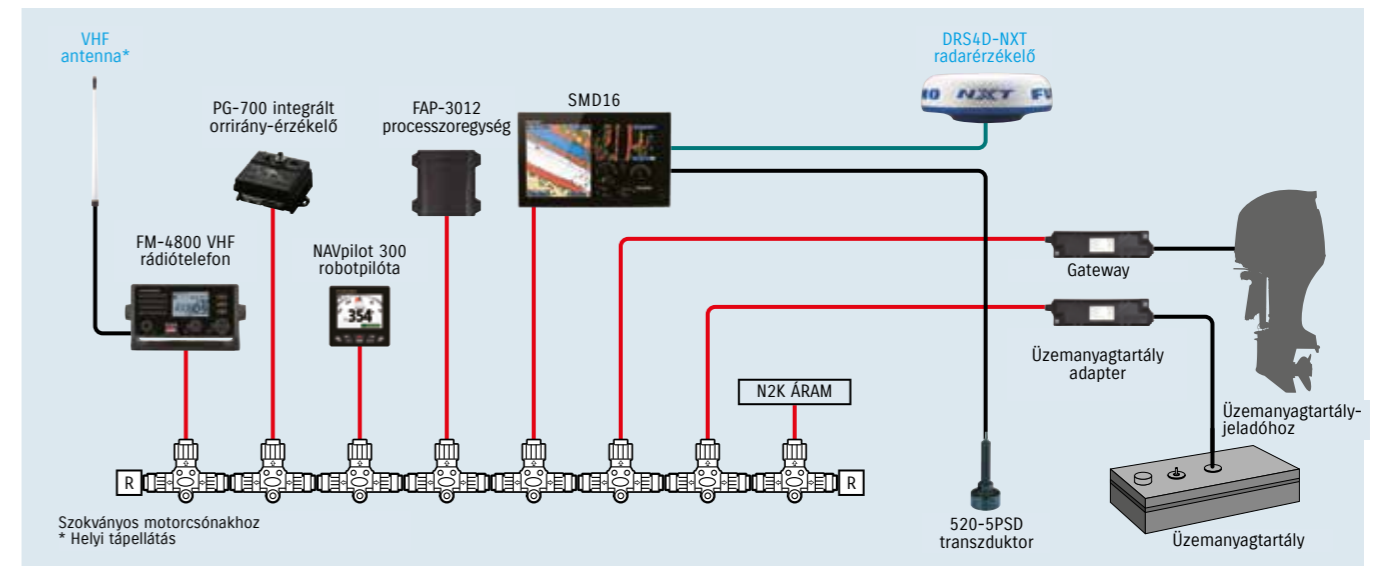
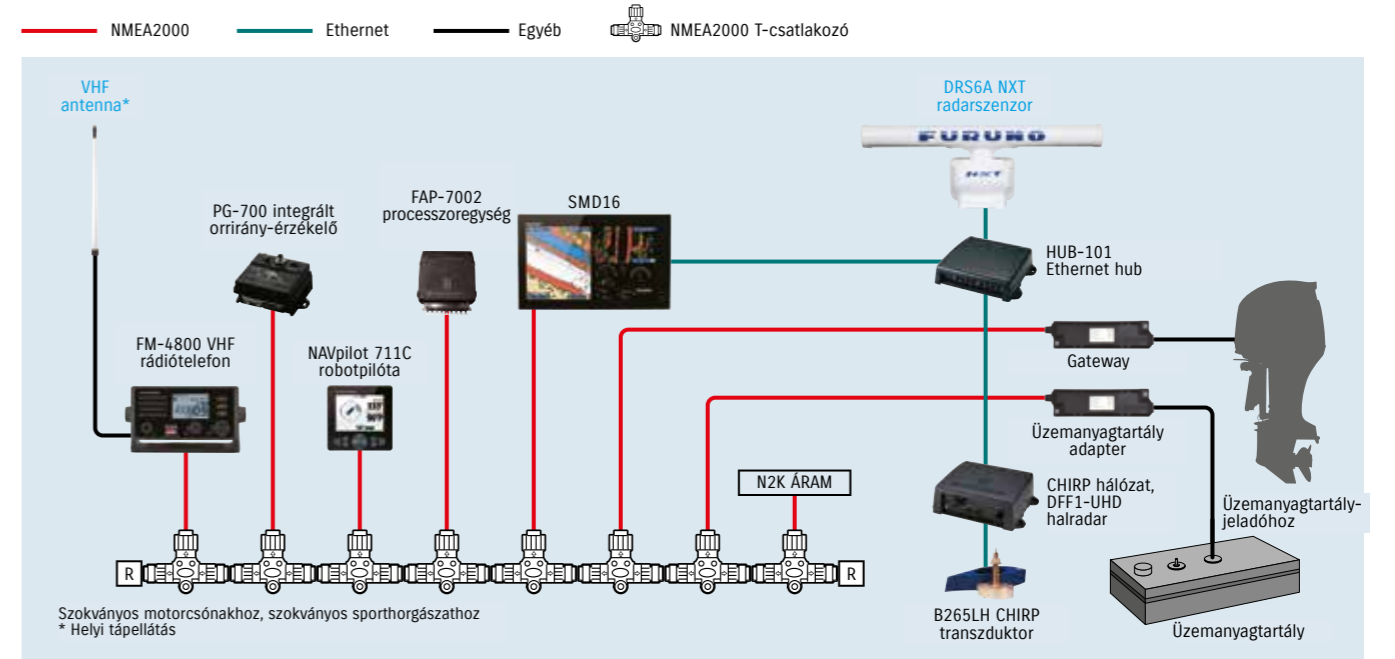
- ✓ 4 tartályjeladóhoz csatlakoztatható
- ✓ A kiindulási konfiguráció az SMD-n rendelkezésre áll
- ✓ Az üzemanyagtartály-jeladók 3 specifikációval kompatibilisek: EU, ABYC, és egyedi

A KIJELZŐ SZEMÉLYRE SZABÁSA SMD16 és SMD12

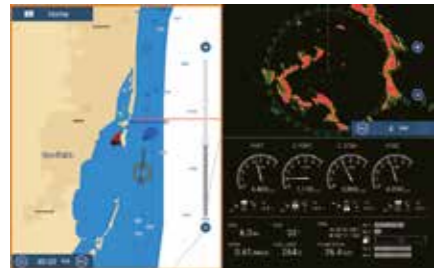


SMD HÁLÓZATRA VONATKOZÓ JAVASLATOK

Csupán termékjavaslat – Nem beszerelési rajz. A további részletekért forduljon a legközelebbi hivatalos Suzuki márkakereskedőkhöz.



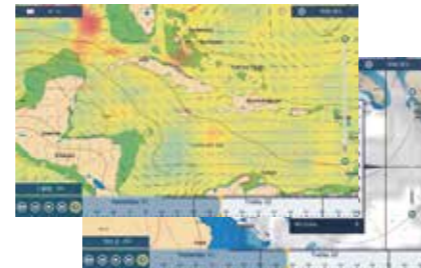
Tervezze meg saját képernyőjét



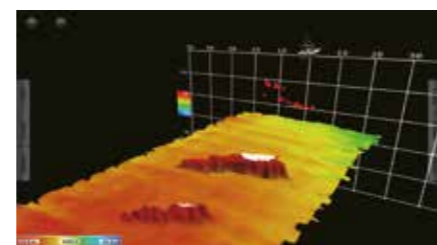
Suzuki motorinterfész



Marine időjárás-jelentés



Integrált HALRADAR*

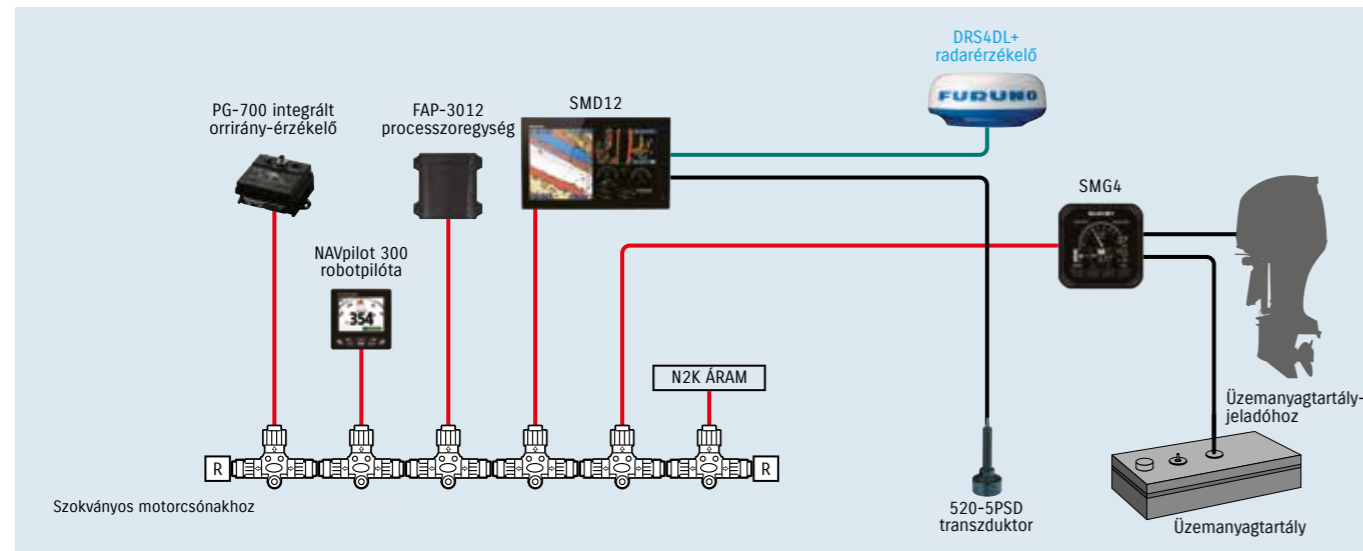
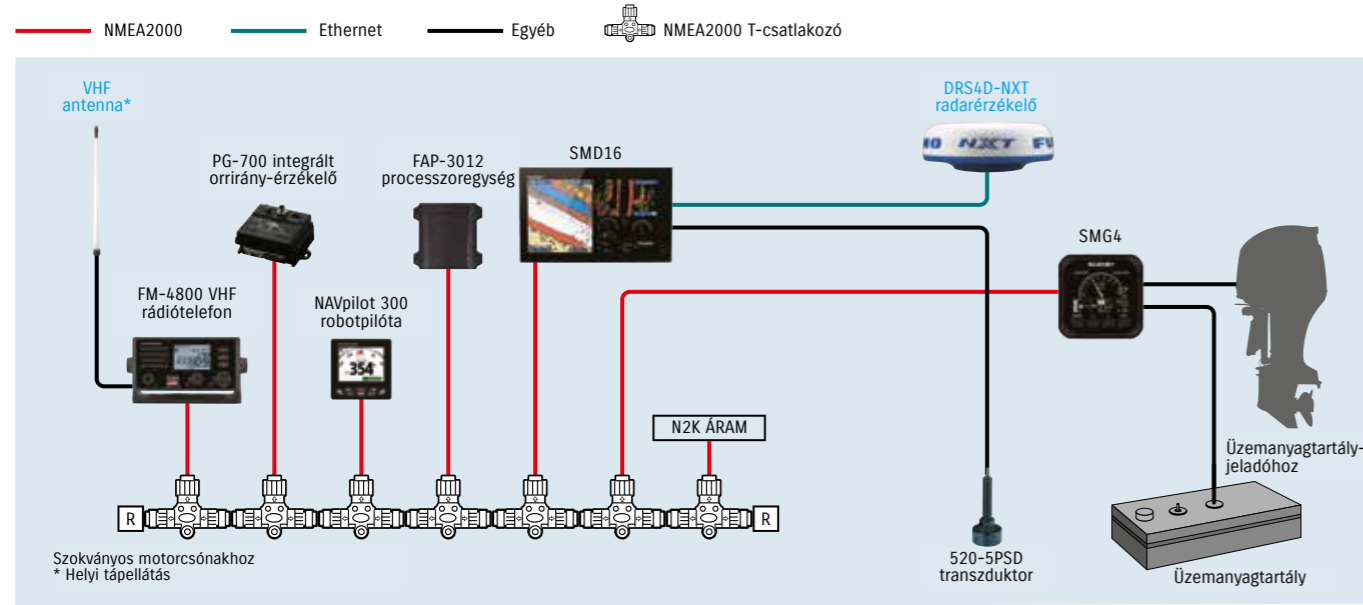


Többsugaras szonár*

* FURUNO transzduktor szükséges a funkció használatához. További részletekért lépjen kapcsolatba a helyi FURUNO forgalmazóval.

SMD HÁLÓZATRA VONATKOZÓ JAVASLATOK SMG4 felszerelése esetén

Csupán termékjavaslat – Nem beszerelési rajz. A további részletekért forduljon a legközelebbi hivatalos Suzuki márkakereskedőkhöz.



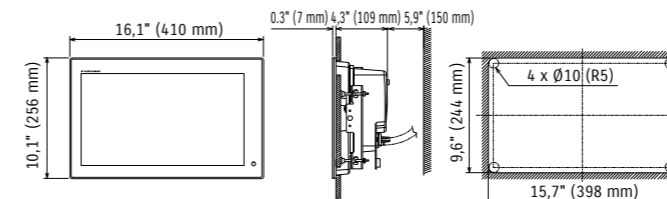
SMD16 ÉS SMD12 MŰSZAKI ADATOK

TÖBBFUNKCIÓS KIJELEZŐ	SMD16	SMD12
KIJELEZŐEGYSÉG	Színes TFT többérintéses LCD	
Típus	Színes TFT többérintéses LCD	
Képernyőméret	15,6" (396,2 mm) széles	12,1" (307,3 mm) széles
Képernyőfelbontás	FWXGA 1366 x 768 pixel	WXGA 1280 x 800 pixel
Képernyő fényereje	1000 cd/m ² (jellemző)	1300 cd/m ² (jellemző)
Nyelv	Kínai (egyszerűsített kínai karakterek), dán, angol (USA és UK), finn, francia, német, görög, olasz, japán, norvég, portugál, orosz, spanyol, svéd	
Kijelzési módok	GPS/WAAS/RADAR: Útirány-ábrázolás, navigációs (NAV) adatok, radartérkép-réteg, orrirány felé, észak felé (orrirány-adatok szükségesek), Halradar: ACCU-FISH™, A-scope, Auto (horgászat/sétahajózás), mederfenék letapogatása, Egyéb: Időjárás-előrejelzés, digitális kapcsolás, Marine Audio	
Memóriakapacitás	30 000 felhasználói pont, 30 000 pont a hajó nyomvonalaihoz, 200 tervezett útvonal (útvonalanként 500 pont)	
GPS/WAAS		
Vevő típusa	GPS	56 csatorna
	SBAS	1 csatorna (C/A üzemmód, WAAS)
Vételi frekvencia	L1 (1575,42 MHz)	
Első fix pozíció ideje (TTFF)	100 s (hidegindítás)	
Nyomkövetés sebessége	999 kn	
SBAS	WAAS, EGNOS, MSAS	
PONTOSSÁG		
Belső antenna	GPS	10 m max
	WAAS	3 m max
	MSAS	7 m max
CHARTPLOTTER		
Kartográfia	MapMedia mm3d térkép (C-MAP/Navionics/NOAA)	
Riasztások	Horgonyfigyelés, XTE, közelség, mélység, hőmérséklet, sebesség stb.	
RADAR		
Kijelzési módok	Orrirány felé, észak felé* *Meg kell adni az orrirányt	
Célkövetés**	30 cél* *Meg kell adni az orrirányt	
HALRADAR (beépített)		
Átviteli frekvencia	50/200 kHz	
Transzduktor	600 W vagy 1 kW* *Néhány meghatározott FURUNO transzduktorhoz MB-1100 sz. párosítódoboz szükséges	
Üzemmódok	RezBoost™, ACCU-FISH™, mederfenék letapogatása, A-Scope, Auto (horgászat/sétahajózás), manuális, ráközelítés a mederfenékre, mederfenék-rögzítés	
INTERFÉSZ		
NMEA2000	1 port	
NMEA2000 interfész	Bemenet	059392, 059904, 061184, 060928, 065280, 126208, 126720, 126992/996, 127237/245/250/251/257/258/488/489/505, 128259/267, 129025/026/029/033/038/039/040/041/291/538/540, 129793/794/798/808/809/810, 130306/310/311/312/313/314/316/577/578/817/818/820/822/823/826/827/828/880
	Teljesítmény	126992/127250/127251/127257/127258/128259/128267/128275/129025/129026/129029/129033/129283/129284/129285/130306/130310/130312/130313/130314/130316
NMEA0183	1 integrált kimeneti port	
Interfész (NMEA0183)	Teljesítmény	AAM, APB, BOD, DBT, DPT, GGA, GLL, GNS, GSA, GSV, RMB, RMC, RTE, TLL, TTM, VTG, WPL, XTE, ZDA
LAN	1 port (100BASE-TX)	
USB	1 port (USB 2.0)	
Videokimenet	1 port (HDMI)	
Videobemenet	2 port (NTSC/PAL)	
AUX I/O	1 port (külső esemény/MOB bemenet/kezelői éberség/riasztó kimenet)	
SD-kártya nyílás	1 nyílás (Micro SDXC, hátsó), 2 nyílásos kártyaegység (opcionális)	
Vezeték nélküli LAN	IEEE 802.11b/g/n, átviteli frekvencia: 2,4 GHz sáv	
KÖRNYEZET		
Hőmérséklet (IEC60945)	-15 °C és +55 °C között	
Vízállóság	IP56	
TELJESÍTMÉNY		
	12 - 24 VDC	
	3,6 - 1,8 A	3,0 - 1,5 A

** DRS4DL esetén nem áll rendelkezésre

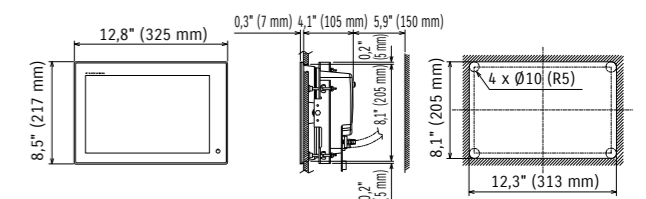
SMD16 kijelzőegység

10,6 lb (4,9 kg)



SMD12 kijelzőegység

8,2 lb (3,7 kg)



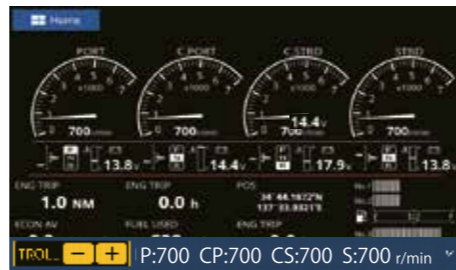


A KIJELZŐ SZEMÉLYRE SZABÁSA SMD9 ÉS SMD7

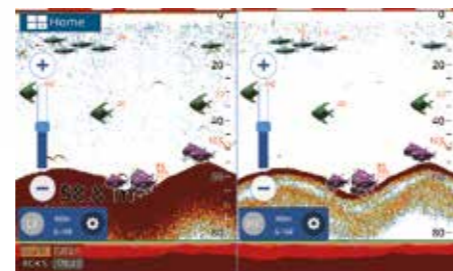
Tervezze meg saját képernyőjét



Suzuki motorinterfész



Részletes térkép C-MAP 4D kompatibilitással

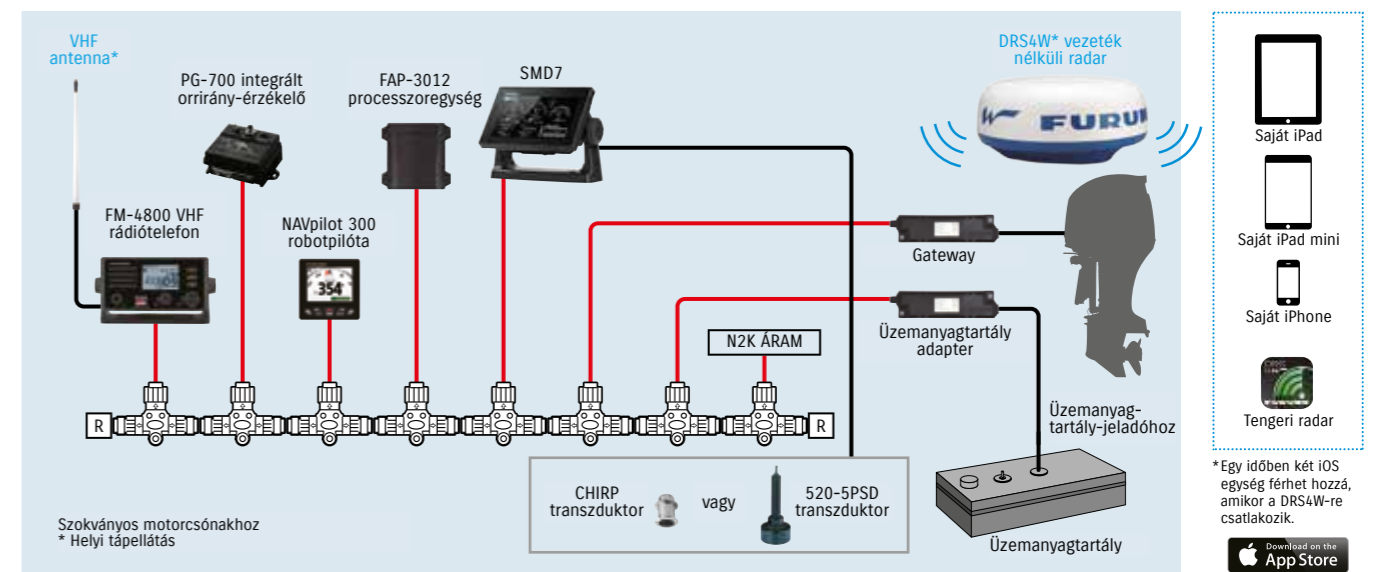
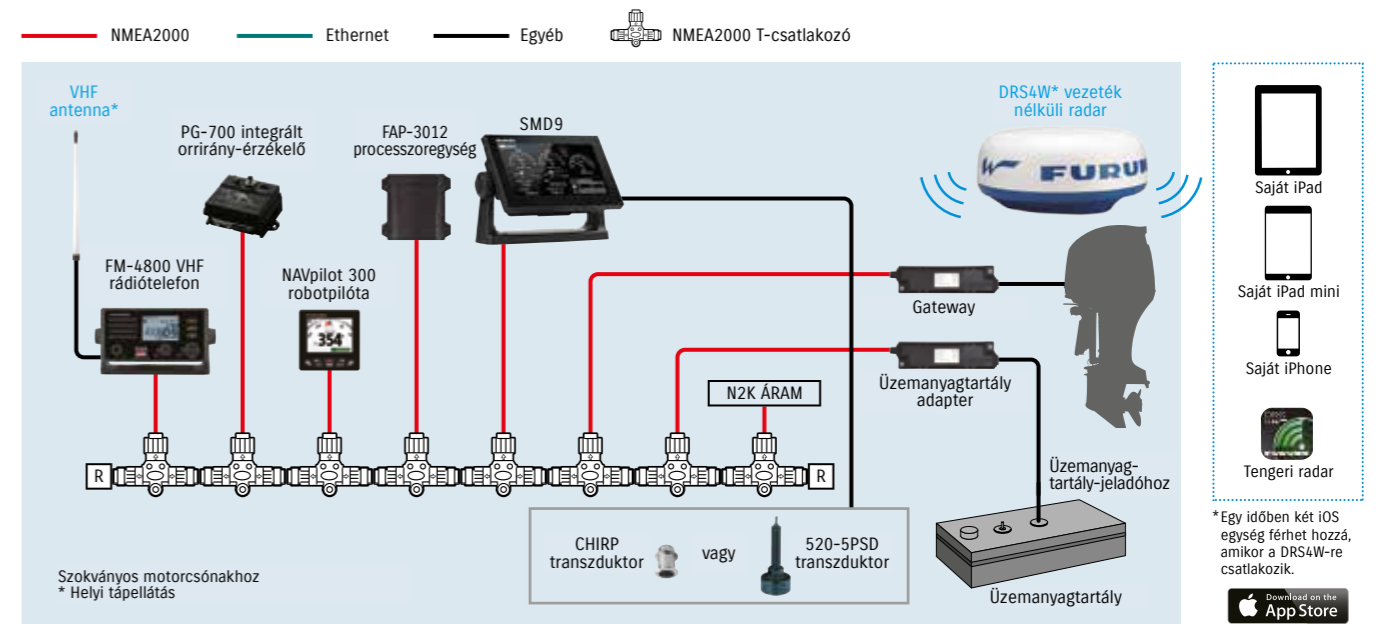


Fejlett, megbízható horgászpartner - HALRADAR*

* FURUNO transzduktor szükséges a funkció használatához. További részletekért lépjen kapcsolatba a helyi FURUNO forgalmazóval.

SMD HÁLÓZATRA VONATKOZÓ JAVASLATOK

Csupán termékjavaslat - Nem beszerelési rajz. A további részletekért forduljon a legközelebbi hivatalos Suzuki márkakereskedőkhöz.



ÚJDONSÁGOK!

ÚJ VEZETÉK NÉLKÜLI MEGOLDÁS - TÜKRÖZÖTT VEZÉRLŐALKALMAZÁS KÉTUTAS KOMMUNIKÁCIÓ!

Az iOS/Android rendszerű készülékekkel való kombinálás Wi-Fi útján megnöveli a vezérelhető állomást

Az alábbi alkalmazás támogatja az SMD7/9 iOS/Android eszközön keresztül történő tükrözéssel



App: Mirror Control (ingyenes)
Eladó: AvMap srl

iOS eszközökhöz
(App Store)



Android eszközökhöz
(Google Play)

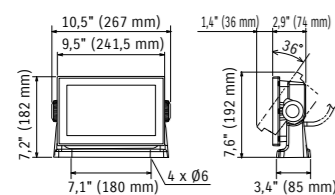


SMD9 ÉS SMD7 MŰSZAKI ADATOK

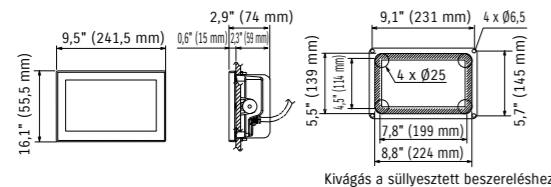
TÖBBFUNKCIÓS KIJELEZŐ		SMD9	SMD7
KIJELZŐEGYSÉG			
Típus		Színes TFT többérintéses LCD	
Képernyőméret		9" (228,6 mm) széles	7" (177,8 mm) széles
Képernyőfelbontás		WVGA 800 x 480 pixel	
Képernyő fényereje		1000 cd/m ² (jellemző)	
Nyelv		Angol (USA és UK), orosz, bolgár, francia, spanyol, német, olasz, portugál, dán, svéd, norvég, finn, görög, japán	
Kijelzési módok		Chartplotter, halradar, radar*, AIS**, műszerek*(navigációs adatok, motor, szél, üzemenyagtartály, robotpilóta**stb.), GPS állapot, időjárás-előrejelzés *1: A DRS4W 1st Watch Wireless Radarhoz való kapcsolódás szükséges *2: AIS szenzorhoz való kapcsolódás szükséges *3: Külső szenzorokhoz való kapcsolódás szükséges *4: A FURUNO NAVPilot-300-hoz való kapcsolódás szükséges	
Memóriakapacitás		30 000 pont a hajó nyomvonalához és útpontjaihoz, 1000 tervezett útvonal (útvonalanként max. 50 pont), 5000 gyors pont	
GPS/WAAS			
Vevő típusa		GPS	72 csatorna
		SBAS	1 csatorna (C/A üzemmód, WAAS)
Vételi frekvencia		L1 (1575,42 MHz)	
Első fix pozíció ideje (TTFF)		100 s (hidegindítás)	
Nyomonkövetés sebessége		999 kn	
SBAS		WAAS, EGNOS, MSAS	
PONTOSSÁG			
Belső antenna		GPS	10 m max.
		WAAS	5 m max.
		MSAS	7,5 m max.
CHARTPLOTTER			
Kartográfia		C-MAP 4D	
Riasztások		Horgony, mélység, érzézés, sebesség, út, hőmérséklet stb.	
RADAR			
Kijelzési módok		Orrirány felé, észak felé* *Meg kell adni az orrirányt	
HALRADAR (beépített)			
Átviteli frekvencia		CW: 50/200 kHz, CHIRP: 40 és 225 kHz között	
Transzduktor		300 W vagy 600 W vagy 1 kW* (transzduktortól függően) *Néhány meghatározott FURUNO transzduktorhoz MB-1100 sz. párosítódoboz szükséges	
Üzemmódok		TrueEcho CHIRP™, RezBoost™, ACCU-FISH™, mederfenék letapogatása**, automatikus erősítés (horgászat/sétahajózás), kézi erősítés, A-Scope, ráközellítési jelzés, Ráközellítés a mederfenékre, mederfenék-rögzítés* ehhez CHIRP transzduktor szükséges. ** Két frekvenciával kompatibilis transzduktor szükséges.	
INTERFÉSZ			
NMEA2000		1 port	
NMEA2000 interfész		Bemenet	126992, 127245/250/251/258/489/493/497/505, 128259/267/275, 129025/026/029/038/039/040/041/285/538/540, 129793/794/798/808/809/810, 130306/310/311/312/313/314/316, 130577/830/831/832/880
		Teljesítmény	126992, 127245/250/251/257/258/505, 128259/267/275, 129025/026/029/033/283/284/285, 130310/312/316/830/831/832
NMEA0183		1 port	
Interfész (NMEA0183)		Teljesítmény	AAM, APB, BOD, BWR, DBT, DPT, GGA, GLL, GNS, GSA, GSV, GTD, HDG, HDT, MTW, MWV, RMA, RMB, RMC, RTE, THS, TLL, VHW, VTG, WPL, XTE, ZDA, PFEC (SDmrk/SDtbd/SDtfl/pidat)
SD-kártya nyílás		2 nyílás, 32 GB-ig (SD, SDHC támogatott)	
Vezeték nélküli LAN		IEEE 802.11 b/g/n	
KÖRNYEZET			
Hőmérséklet (IEC60945)		-15 °C és +55 °C között	
Vízállóság		IP56	
TELJESÍTMÉNY			
		12 - 24 VDC	
		1,0 - 0,5 A	

SMD9 kijelzőegység

(Konzolos beszerelés) 3,3 lb (1,5 kg)

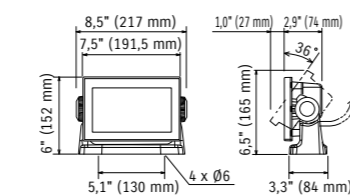


(Süllyesztett beszerelés) 2,9 lb (1,3 kg)

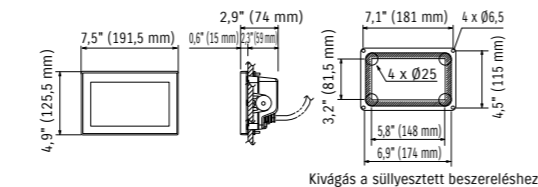


SMD7 kijelzőegység

(Konzolos beszerelés) 2,4 lb (1,1 kg)



(Süllyesztett beszerelés) 2,0 lb (0,9 kg)



MINDIG ÖNNEL VAN
SMD KIJELEZŐNK





SUZUKI TÖBBFUNKCIÓS MÉRŐMŰSZER (SMG4)

AZ ÖSSZES INFORMÁCIÓ EGY HELYEN

Amikor a vízen tartózkodik, létfontosságú, hogy gyorsan és hatékonyan szerezhessen információt a motor teljesítményéről és állapotáról. Pontosan ez a szándék húzódik meg SMG4 termékünk mögött – Mindaz, amire a megerősítés nélküli és pihentető hajózáshoz szüksége lehet, egyetlen, megnyugtatóan megbízható és egyszerű eszközben.



TERMÉKVÁLASZTÉK

ANALÓG FORDULATSZÁM- ÉS SEBESSÉGÉRŐ ÜZEMMÓD



DIGITÁLIS FORDULATSZÁM- ÉS SEBESSÉGÉRŐ ÜZEMMÓD



ANALÓG SEBESSÉGÉRŐ ÜZEMMÓD (ÉJSZAKA)



DIGITÁLIS FORDULATSZÁM-ÉRŐ ÜZEMMÓD (ÉJSZAKA)



ANALÓG FORDULATSZÁM-ÉRŐ ÜZEMMÓD



ÜZEMANYAG-KIJELZŐ ÜZEMMÓD



FORDULATSZÁM-SZABÁLYOZÁS FUNKCIÓ*

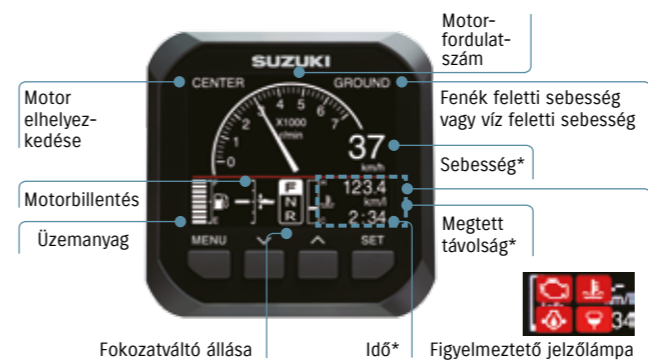


A többfunkciós mérőműszert digitális vagy analóg kijelzési módban egyaránt használhatja, kívánsága szerint. Rá is közelíthet a kijelző bármelyik elemére a jobb olvashatóság céljából. Nem számít, milyen helyzetben van, a rugalmas használhatóság érdekében rendelkezésére áll az ÉJSZAKAI és a NAPPALI beállítás.

* A fordulatszám-szabályozás funkció lehetővé teszi, hogy a fordulatszám-szabályozást az SMG4-ről irányítsa. Ez a funkció a 2019. évi modellektől áll rendelkezésre, és csak olyan modellekkel használható, amelyek alkalmasak fordulatszám-szabályozásra.

FŐBB JELLEMZŐK

ANALÓG FORDULATSZÁM- ÉS SEBESSÉGÉRŐ ÜZEMMÓD



FORDULATSZÁMÉRŐ ÜZEMMÓD



- ✓ Információk széles körét tekintheti meg, beleértve a motorfordulatszámot, a sebességet, a dőlésszöveget, valamint a motorhőmérsékletet és az üzemanyag-fogyasztást 13 különböző mértékegységben és a teljes üzemanyag-áramlást többmotoros kiépítésben.
- ✓ Automatikusan riasztásokat kap a motor érzékelőitől és figyelmeztető rendszereitől.

	GPS-modul	Sebességérzékelő
Sebesség	✓	✓ (SOW)
Megtett távolság	✓	✓ (SOW)
Megtett út	✓	✓ (SOW)
Idő	✓	N/A

* A sebesség, megtett távolság, megtett út, idő információk kijelzéséhez sebességérzékelő vagy GPS-modul szükséges. (SOW): Víz feletti sebesség



DIAGNOSZTIKAI MOBILALKALMAZÁS FEJLETT SZERVIZESZKÖZ

Az SDS Mobile a többfunkciós mérőműszerünkkel és többfunkciós kijelzőnkkel együtt működik.

Egyszerűen töltsse le az iOS és Android változatban elérhető alkalmazást az okostelefonjára: nincs szükség külön készülékre.

Ha a QR-kódból beszkenelt adatokat elküldi e-mailben, a forgalmazó többek között olyan információkhoz jut hozzá, mint a motorszám, az utolsó olajcsere óta eltelt órák száma, a különböző fordulatszámokon történő üzemeltetés ideje órában, valamint műszaki információk.

*A QR-kód név és logó jogainak tulajdonosa a DENSO WEB.



INNEN TÖLTSE LE AZ ALKALMAZÁST:



Az Apple és az Apple logó az Apple Inc. védjegye az Egyesült Államokban és más országokban. Az App Store az Apple Inc. bejegyzett szolgáltatási védjegye az Egyesült Államokban és más országokban.



A Google Play és a Google Play logó a Google LLC. bejegyzett védjegye.

Az SDS Mobile alkalmazás és e-mail szolgáltatás teljesen ingyenes.



ÍGY MŰKÖDIK

1. A hajómotor elküldi a motoradatokat és átalakítja a többfunkciós mérőműszeren vagy a többfunkciós kijelzőn megjelenő QR-kóddá.
2. Ön az SDS Mobile alkalmazás segítségével a telefonjával beolvashatja a többfunkciós mérőműszeren vagy a többfunkciós kijelzőn megjelenő QR-kódot. A motoradatokat a telefon eltárolja.
3. A motoradatokat ezután e-mailben elküldheti az Ön Suzuki márkakereskedőjének.



ANALÓG MÉRŐMŰSZEREK

A KLASSZIKUS KIALAKÍTÁS SOHA NEM MEGY KI A DIVATBÓL



Mi a Suzukinál megértjük, hogy mindenki a saját egyéni módján élvezi a hajózást. Vannak, akik a legújabb digitális műszereket részesítik előnyben, mások a klasszikus stílust kedvelik. Suzuki analóg mérőműszereinket úgy alakítottuk ki, hogy megfeleljenek az egyéni igényeknek.

TERMÉKVÁLASZTÉK

FORDULATSZÁMMÉRŐK

Teljes tartományú fordulatszám-mérőink 7000 rpm-ig jelzik ki a motorfordulatszámot, az opciók között megtalálható például a figyelmeztetőlámpa és a fordulatszám-szabályozás.



Fehér
DF40A-200A



Fekete
DF40A-200A

HAJÓMOTOR DŐLÉSSZÖGMÉRŐK (TRIMMÉRŐK)

A mágneses típusú mérőműszer az optimális teljesítményhez és a hatékonysághoz megjeleníti a dőlésszöget.



Fehér
DF25A-DF250



Fekete
DF25A-DF250

ÜZEMÓRA-SZÁMLÁLÓK

Meghajtását egy 12 voltos villanymotor biztosítja. Ez a mérőóra azt mutatja, hány üzemórát teljesített a hajómotor, így Ön pontosan tudja, mikor érkezik el a rendszeres karbantartás és a szervizelés ideje.



Fehér
DF8A-DF250



Fekete
DF8A-DF250

VÍZNYOMÁSMÉRŐK

Bourdon-csöves mérőműszer méri a hűtővíz nyomását.



Fehér
DF40A-DF250



Fekete
DF40A-DF250

ÜZEMANYAGSZINT-MÉRŐK

Egyszerűen és könnyen leolvasható a vízen.



Fehér
DF8A-DF250



Fekete
DF8A-DF250

FESZÜLTSGMÉRŐ

Figyeli a töltőrendszert, hogy a hajómotor a lehető legjobban működhessen.



Fehér
DF8A-DF250



Fekete
DF8A-DF250

SEBESSÉGMRŐK

Bourdon-csöves sebességmérő km/h, mph és knots (csomó) kijelzéssel.



Fehér



Fekete

Modellválaszték:
80-130 km/h
50-80 mph
45-60 csomó

SUZUKI PRECÍZIÓS VEZÉRLÉS (SPC)

KIFINOMULT, VEZETÉK NÉLKÜLI FOKOZATVÁLTÓ RENDSZERÜNK



A Suzuki precíziós vezérlés (SPC) a legfejlettebb technológiánkat használja, hogy pontos és erőfeszítés nélküli irányítást biztosítson Önnek a valóban pihentető és élvezetes hajózási élmény érdekében. Míg a szokványos vezérlőrendszerek mechanikus kábeleket használnak a fojtószelep aktiválásához, a Suzuki precíziós vezérlésnél egy számítógép küld jeleket a motorok elektronikus vezetékek útján, hogy csökkentse a súrlódást, megkönnyítve és zökkenőmentessé téve ezzel a váltást. Továbbá a rendszer valós időben dolgozza fel és továbbítja az utasításokat a motorban lévő aktuátoroknak, ami pontos, azonnali gázadási reakciókat eredményez a jobb és pontosabb irányítás érdekében. Vannak beépített funkciói is, amelyek segítik megvédeni a motort a károsodástól, így Ön teljesen kiélvezheti a hajózási élményét.

TERMÉKVÁLASZTÉK

MŰSZERFALRA SZERELHETŐ
TÁVVEZÉRLŐK



MŰSZERFALRA SZERELHETŐ
TÁVVEZÉRLŐK

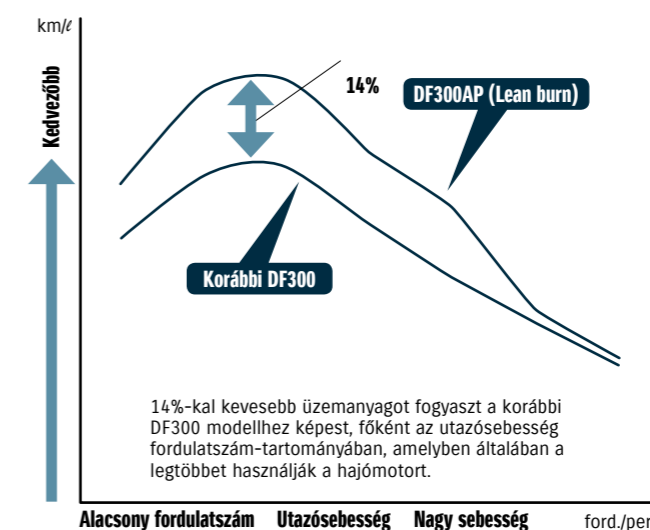


SÜLLYESZTETT TÁVVEZÉRLŐ



FŐBB JELLEMZŐK

- ✓ Az elektronikus vezérlésű technológia zökkenőmentesebb és egyértelműbb irányítást biztosít
- ✓ A működtető erő továbbítása erő kifejtés nélkül és azonnal történik, amikor szükség van rá
- ✓ A Suzuki Lean Burn technológiánkkal zökkenőmentesen működik együtt, hogy széles működési tartományban nyújtson jobb üzemanyag-hatékonyságot
- ✓ A rendszer egy-, két-, három- vagy akár négymotoros, valamint kétállásos kivitelre is kialakítható



*Eredmények eltérő üzemi feltételek esetén

LEAN BURN TECHNOLÓGIA

Az üzemanyag-hatékonyság fontos, akár a munkája miatt, akár a szabadidejében hajózik. A Lean Burn technológia a Suzuki precíziós vezérléssel együtt megfelelő levegő-üzemanyag keveréket juttat a motorba. Ez a rendszer úgy lett kialakítva, hogy üzemanyagot takarítson meg az alacsonytól az utazósebességig terjedő tartományban egyaránt.

MECHANIKUS TÁVVEZÉRLŐRENDSZER

FRISS MEGJELENÉS EGY HAGYOMÁNYOS
RENDSZERHEZ, AMELY MINDIG MOZGÁSBAN
TARTJA A HAJÓT



Örömmel jelentjük be, hogy az Ön által áhított megbízható és egyszerű hajóirányításhoz a mechanikus távvezérlők széles termékcsaládját kínáljuk. Egyszerű a kialakítás, de tartalmazza az összes alapvető fontosságú funkciót, amelyekre Ön bármilyen körülmények között számíthat.

TERMÉKVÁLASZTÉK

MŰSZERFALRA SZERELHETŐ TÁVVEZÉRLŐK



DF8A - DF250



DF8A - DF250

SÜLLYESZTETT TÁVVEZÉRLŐ



DF8A - DF250

OLDALFALRA RÖGZÍTHETŐ TÁVVEZÉRLŐK



DF4A-DF250

FŐBB JELLEMZŐK

- ✓ Az egyéni, lesarkított markolat elegáns és feltűnő
- ✓ Az integrált kivitel megegyezik a többfunkciós mérőműszerekével, hogy a konzol megjelenése harmonikus legyen
- ✓ A kar teljesen ergonomikus, a legtöbb kézmérettel tesztelték
- ✓ A váltás nem igényel erőfeszítést, a váltásérzet pedig egyértelmű

KAPCSOLÓPANELEK

SUZUKI PRECÍZIÓS VEZÉRLÉSHEZ ÉS MECHANIKUS TÁVVEZÉRLŐ RENDSZEREKHEZ



A könnyebb kezelhetőségre és nagyobb kényelemre irányuló állandó törekvésünk értelmében széles választékot kínálunk a Suzuki távvezérlő rendszerhez való panelekből és választható felszerelésekből.

TERMÉKVÁLASZTÉK Suzuki precíziós vezérlőrendszerhez

FŐKAPCSOLÓ PANEL
(EGY GYÚJTÁSKAPCSOLÓ VÉSZLEÁLLÍTÓ KAPCSOLÓVAL)



VEZÉRLŐPANEL
(KÉTMOTOROS ÉS NÉGYMOTOROS VÁLTOZATHOZ)



VEZÉRLŐPANEL
(EGYMOTOROS VÁLTOZATHOZ)



VEZÉRLŐPANEL
(HÁROMMOTOROS VÁLTOZATHOZ)



TERMÉKVÁLASZTÉK Suzuki mechanikus vezérlőrendszerhez

GYÚJTÁSKAPCSOLÓ PANELEK
(EGY GYÚJTÁSKAPCSOLÓ VÉSZLEÁLLÍTÓ KAPCSOLÓVAL)



VÉSZKAPCSOLÓ PANELEK



GYÚJTÁSKAPCSOLÓ PANELEK
(DUPLA GYÚJTÁSKAPCSOLÓ VÉSZLEÁLLÍTÓ KAPCSOLÓVAL)



PTT (dőlésszög)-KAPCSOLÓPANEL



GYÚJTÁSKAPCSOLÓ PANEL
EGY GYÚJTÁSKAPCSOLÓ



VILÁGÍTÁSKAPCSOLÓ-PANEL



FŐBB JELLEMZŐK

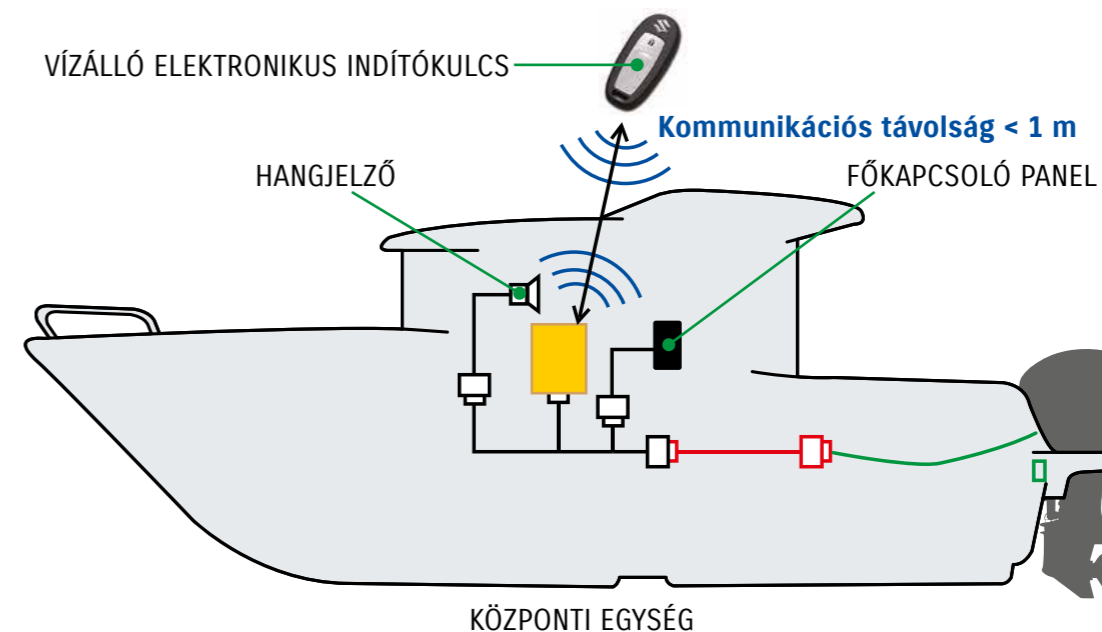
Ezeket a paneleket úgy alakítottuk ki, hogy a hajómotorok minden vezérlését egyesítse, akár egy, akár több hajómotorral rendelkeznek. Az ergonomikus gombok megkönnyítik a motorindítást és -leállítását, amely egy gombnyomással elvégezhető, valamint könnyen vezérelhető a dőlésszög és a billentés. A több hajómotor egyszerűen szinkronizálható, hogy egyetlen gombkészletről lehessen azokat vezérelni.

SUZUKI KULCS NÉLKÜLI INDÍTÓRENDSZER

VILÁGELSŐ HAJÓMOTOR-TECHNOLÓGIA



THE
ULTIMATE
OUTBOARD MOTOR



Tudjon meg többet
videóinkból

A rendszer úgy működik, hogy az elektronikus indítókulcstól egyedi hozzáférési kódot továbbít a motor indítórendszeréhez. Az elektronikus indítókulcs nélkül a motor nem fog elindulni, ez teljesen hatékony lopásgátló. A teljes lelki béke érdekében még az elektronikus kulcsot is úgy terveztük, ha Ön olyan szerencsétlenül járna, hogy vízbe ejti, akkor könnyen kihalászható.



MAGASFOKÚ BIZTONSÁG

Az eredeti Suzuki motorindító rendszer a biztonság érdekében indításgátló funkcióval van ellátva. Ahhoz, hogy a motort el lehessen indítani, az elektronikus indítókulcsba és a motorba telepített IC hozzáférési kódoknak egyezniük kell.

Ezáltal a motort csak a megfelelő, programozott kulcs birtokában lehet elindítani, amely így lopásgátlóként is kiválóan helytáll.

EGYSZERŰ MŰKÖDTETÉS

Az eredeti Suzuki motorindító rendszer számos különböző funkciót kínál.

Az elektronikus indítókulcsot bárhová magával viheti, nincs is szüksége másra a problémamentes motorindításhoz és a nagyszerű hajózási élményhez. A Suzuki a kulcs nélküli indítórendszerével egy nagy lépéssel a versenytársai előtt jár. Az indításhoz nincs szüksége mechanikus kulcsra, így az elektronikus indítókulcs biztonságos helyen, a zsebében maradhat.

VÍZÁLLÓ, A VÍZ FELSZÍNÉN ÚSZÓ ELEKTRONIKUS INDÍTÓKULCS

Az elektronikus indítókulcsot biztonságos helyen, a zsebében tarthatja, így ezzel is csökken az elvesztésének kockázata. Ha mégis vízbe esne, felúszik a vízben, így könnyedén kihalászható onnan.



SUZUKI HAJÓCSAVAROK

AKNÁZZA KI HAJÓJÁNAK TELJES KÉPESSÉGÉT A
KIVÁLÓAN MEGTERVEZETT HAJÓCSAVARJAINKKAL.



Minden Suzuki hajócsavar kifejezetten az Ön hajómotorjához van kialakítva, hogy kiváló teljesítményt biztosítson a megbízható és problémamentes üzemeléshez, hosszú időre.

WATERGRIP

EGYEDÜLÁLLÓ TELJESÍTMÉNYLEADÁS



A WATERGRIP egy új, rozsdamentes acél hajócsavar-termékcsalád, amely pontosan reagál a működtetésre. A motorteljesítmény tolóerővé történő hatékony átalakításával ez a hajócsavar-termékcsalád nagyobb erőt, sebességet és teljesítményt biztosít az Ön hajómotorjának.

* Ez a kép távvezérlő eszközzel készült.

AZ ÚJ WATERGRIP TERMÉKSKÁLA

WATERGRIP
DF150A-300AP

WATERGRIP



A WATERGRIP termékcsalád lesz a Suzuki hajócsavar új standardja. Az új, cserélhető és szögletes perselyrendszert nem csak azért alakították ki ilyenre, hogy szükség esetén könnyen és gyorsan lehessen cserélni, hanem mert ugyanakkor pontosan és hatékonyan is alakítja át a motorteljesítményt a hajócsavaron keresztül tolóerővé.

WATERGRIP DUAL
DF300B/DF325A/DF350A

WATERGRIP
DUAL



Az új zászlóshajó modellek, a DF300B, DF325A és DF350A elsőként alkalmazzák a Suzuki Dual Hajócsavarrendszert, ezt az iparági vezető technológiát, amely valóban forradalmi jelentőségű az innováció területén. A nagy motoroknak még hatékonyabban kell átalakítaniuk a motorteljesítményt tolóerővé. Amikor két ellentétesen forgó hajócsavar üzemel egy időben, az átalakítás hatékonysága megnő, éppúgy, mint a stabilitás, az irányítási és a manőverezési képesség.

THE
ULTIMATE
OUTBOARD MOTOR

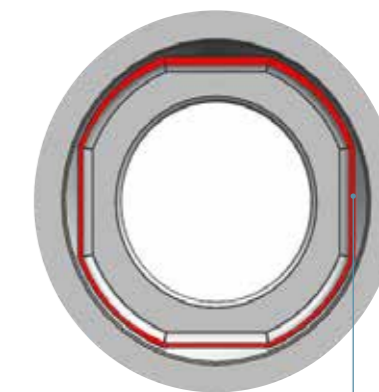
WATERGRIP SPORT
DF150A-300AP

WATERGRIP
SPORT



A karbantartás egyszerűsítésén és a teljesítményátalakítás hatékonyságán túl a WATERGRIPSPORT hajócsavarok nagy dőlésszögű hajócsavarlapát-kialakítással rendelkeznek, ami kiváló gyorsulást és kivételes csúcssebességet eredményez. Ezek a hajócsavarok ideálisak a könnyű sportcsónakokhoz, mivel feltűnően stabil tolóerőt adnak kanyarodáskor, ami kiváló manőverezési képességet és élményteli hajózást biztosít.

HAJÓCSAVAR-PERSELY ELŐNYEI



- ✓ Jobb ellenállás a hajócsavar-csúszással szemben
- ✓ Cserélhető persely

HAJÓCSAVAR TERMÉKSZÁMA

MODELL	TÍPUS	ANYAG	LAPÁT	ÁTMÉRŐ		LAPÁTSZÖG		FORGÁSIRÁNY*	LEÍRÁS	ALKATRÉSZSZÁM
				in	mm	in	mm			
DF2.5	A520	Alumínium	3	7 3/8	187,3	5 3/8	136,5	RR		58110-97JA0-019
DF4A	C601	Alumínium	3	7 1/2	190,5	6	152,4	RR		58110-91JL0-019
DF5A	C611	Alumínium	3	7 1/2	190,5	6 1/2	165,1	RR		58110-91JM0-019
DF6A	C701	Alumínium	3	7 1/2	190,5	7	177,8	RR		58110-91JN0-019
DF8A	M701	Alumínium	3	9 1/4	235	7	177,8	RR		58100-89L00-019
DF9.9A	M821	Alumínium	3	9 1/4	235	8	203,2	RR	VASTAG	58100-90L40-019
	M901	Alumínium	3	9 1/4	235	9	228,6	RR		58100-89L20-019
	M911	Alumínium	3	9 1/4	235	9	228,6	RR	VASTAG	58100-90L50-019
	M1001	Alumínium	3	9 1/4	235	10	254	RR		58100-89L60-019
	M1011	Alumínium	3	9 1/4	235	10	254	RR	VASTAG	58100-90L21-019
	M1101	Alumínium	3	9 1/4	235	11	279,4	RR		58100-89L70-019
DF9.9B		Alumínium	4	10	254	5	127	RR	Nagy tolóerő	58100-94JA1-019
DF15A		Alumínium	4	10	254	7	177,8	RR	Nagy tolóerő	58100-94JB0-019
DF20A		Alumínium	3	9 1/4	235	7	177,8	RR		58100-89L00-019
DF25A	P911	Alumínium	3	10 1/4	260,3	9	228,6	RR	VASTAG	58100-96372-019
DF30A	P1001	Alumínium	3	10 1/4	260,3	10	254	RR		58100-91L40-019
	P1011	Alumínium	3	10 1/4	260,3	10	254	RR	VASTAG	58100-96472-019
	P1101	Alumínium	3	10 1/4	260,3	11	279,4	RR		58100-91L50-019
	P1201	Alumínium	3	10 1/4	260,3	12	304,8	RR		58100-91L20-019
	P1211	Alumínium	3	10 1/4	260,3	12	304,8	RR	VASTAG	58100-96482-019
	P1301	Alumínium	3	10 1/4	260,3	13	330,2	RR		58100-91L30-019
	P1311	Alumínium	3	10 1/4	260,3	13	330,2	RR	VASTAG	58100-96492-019
	P1401	Alumínium	3	10 1/4	260,3	14	355,6	RR		58100-95D01-019
	P1501	Alumínium	3	10 1/4	260,3	15	381	RR		58100-96462-019
DF40A	S900	Alumínium	3	11 1/2	292,1	9	228,6	RR		58100-88L03-019
DF50A	S1000	Alumínium	3	11 1/2	292,1	10	254	RR		58100-88L13-019
DF60A	S1100	Alumínium	3	11 1/2	292,1	11	279,4	RR		58100-88L23-019
	S1200	Alumínium	3	11 5/8	295,3	12	304,8	RR		58100-88LA0-019
	S1301	Alumínium	3	11 1/2	292,1	13	330,2	RR		58100-88LB0-019
	S1400	Alumínium	3	11 3/8	288,9	14	355,6	RR		58100-88L52-019
	S1500	Alumínium	3	11 1/4	285,8	15	381	RR		58100-88L62-019
	S1600	Alumínium	3	11 1/8	282,6	16	406,4	RR		58100-88L72-019
	S1700	Alumínium	3	11	279,4	17	431,8	RR		58100-88L83-019
	SS1600	Rozsdamentes	3	11 1/8	282,6	16	406,4	RR		58200-88L30-000
DF50AV		Alumínium	3	14	355,6	9	228,6	RR		58100-87LG1-019
DF60AV		Alumínium	3	14	355,6	11	279,4	RR		58100-87LH0-019
		Alumínium	3	13 3/4	349,3	12	304,8	RR		58100-87LJ0-019
		Alumínium	3	14	355,6	13	330,2	RR		58100-87LA0-019
		Alumínium	3	13 7/8	352,4	15	381	RR		58100-87LB0-019
		Alumínium	3	13 3/4	349,3	17	431,8	RR		58100-87LC0-019
DF70A		Alumínium	3	14	355,6	13	330,2	RR		58100-87LA0-019
DF80A		Alumínium	3	13 7/8	352,4	15	381	RR		58100-87LB0-019
DF90A		Alumínium	3	13 3/4	349,3	17	431,8	RR		58100-87LC0-019
DF100B		Alumínium	3	13 3/4	349,3	19	482,6	RR		58100-87LD0-019
		Alumínium	3	13 3/4	349,3	21	533,4	RR		58100-87LE0-019
		Alumínium	3	13 3/4	349,3	23	584,2	RR		58100-87LF0-019
		Alumínium	3	13 1/2	342,9	15	381	RR		58100-90JE0-019
		Alumínium	3	14	355,6	17	431,8	RR		58100-90JA0-019
		Alumínium	3	14	355,6	19	482,6	RR		58100-90JB0-019
		Alumínium	3	14	355,6	21	533,4	RR		58100-90JC0-019
		Alumínium	3	14	355,6	23	584,2	RR		58100-90JD0-019
		Rozsdamentes	3	13 7/8	352,4	15	381	RR		58200-92J40-000
		Rozsdamentes	3	13 7/8	352,4	17	431,8	RR		58200-92J50-000
		Rozsdamentes	3	13 7/8	352,4	19	482,6	RR		58200-92J60-000
		Rozsdamentes	3	13 7/8	352,4	21	533,4	RR		58200-92J70-000
		Rozsdamentes	3	13 7/8	352,4	23	584,2	RR		58200-92J80-000
		Rozsdamentes	3	13 7/8	352,4	25	635	RR		58200-92J90-000

*RR: Normál forgásirányú, CR: ellentétes forgásirányú

MODELL	TÍPUS	ANYAG	LAPÁT	ÁTMÉRŐ		LAPÁTSZÖG		FORGÁSIRÁNY*	LEÍRÁS	ALKATRÉSZSZÁM
				in	mm	in	mm			
DF100A		Alumínium	3	13 1/2	342,9	15	381	RR		58100-90JE0-019
DF115A		Alumínium	3	14	355,6	17	431,8	RR		58100-90JA0-019
DF115BG		Alumínium	3	14	355,6	19	482,6	RR		58100-90JB0-019
DF140A		Alumínium	3	14	355,6	21	533,4	RR		58100-90JC0-019
DF140BG		Alumínium	3	14	355,6	23	584,2	RR		58100-90JD0-019
		Rozsdamentes	3	13 7/8	352,4	15	381	RR		58200-92J40-000
		Rozsdamentes	3	13 7/8	352,4	17	431,8	RR		58200-92J50-000
		Rozsdamentes	3	13 7/8	352,4	19	482,6	RR		58200-92J60-000
		Rozsdamentes	3	13 7/8	352,4	21	533,4	RR		58200-92J70-000
		Rozsdamentes	3	13 7/8	352,4	23	584,2	RR		58200-92J80-000
		Rozsdamentes	3	13 7/8	352,4	25	635	RR		58200-92J90-000
		Rozsdamentes	3	13 7/8	352,4	17	431,8	CR		58200-92JA0-000
		Rozsdamentes	3	13 7/8	352,4	19	482,6	CR		58200-92JB0-000
		Rozsdamentes	3	13 7/8	352,4	21	533,4	CR		58200-92JC0-000
		Rozsdamentes	3	13 7/8	352,4	23	584,2	CR		58200-92JD0-000
DF150A	Watergrip	Rozsdamentes	3	16	406,4	15	381	RR		58700-93L80-000
DF150AP	Watergrip	Rozsdamentes	3	16	406,4	17	431,8	RR		58700-93L00-000
DF175A	Watergrip	Rozsdamentes	3	16	406,4	18 1/2	469,9	RR		58700-93L10-000
DF175AP	Watergrip	Rozsdamentes	3	16	406,4	20	508	RR		58700-93L20-000
DF200	Watergrip	Rozsdamentes	3	16	406,4	21 1/2	546,1	RR		58700-93L30-000
DF200A	Watergrip	Rozsdamentes	3	16	406,4	23	584,2	RR		58700-93L40-000
DF200AP	Watergrip	Rozsdamentes	3	16	406,4	24 1/2	622,3	RR		58700-93L50-000
DF225	Watergrip	Rozsdamentes	3	16	406,4	26	660,4	RR		58700-93L60-000
DF250	Watergrip	Rozsdamentes	3	16	406,4	27 1/2	698,5	RR		58700-93L70-000
DF250AP	Watergrip	Rozsdamentes	3	16	406,4	17	431,8	CR		58800-93L00-000
DF300AP	Watergrip	Rozsdamentes	3	16	406,4	18 1/2	469,9	CR		58800-93L10-000
	Watergrip	Rozsdamentes	3	16	406,4	20	508	CR		58800-93L20-000
	Watergrip	Rozsdamentes	3	16	406,4	21 1/2	546,1	CR		58800-93L30-000
	Watergrip	Rozsdamentes	3	16	406,4	23	584,2	CR		58800-93L40-000
	Watergrip	Rozsdamentes	3	16	406,4	24 1/2	622,3	CR		58800-93L50-000
	Watergrip	Rozsdamentes	3	16	406,4	26	660,4	CR		58800-93L60-000
	Watergrip	Rozsdamentes	3	15 1/2	393,7	17	431,8	RR		58700-96J00-000
	Watergrip	Rozsdamentes	3	15 1/4	387,4	19	482,6	RR		58700-96J10-000
	Watergrip	Rozsdamentes	3	15	381	21	533,4	RR		58700-96J20-000
	Watergrip	Rozsdamentes	3	14 3/4	374,7	23	584,2	RR		58700-96J30-000
	Watergrip	Rozsdamentes	3	14 1/2	368,3	25	635	RR		58700-96J40-000
	Watergrip	Rozsdamentes	3	14 1/2	368,3	27	685,8	RR		58700-96J50-000
	Watergrip	Rozsdamentes	3	15 1/2	393,7	17	431,8	CR		58800-96J00-000
	Watergrip	Rozsdamentes	3	15 1/4	387,4	19	482,6	CR		58800-96J10-000
	Watergrip	Rozsdamentes	3	15	381	21	533,4	CR		58800-96J20-000
	Watergrip	Rozsdamentes	3	14 3/4	374,7	23	584,2	CR		58800-96J30-000
	Watergrip	Rozsdamentes	3	14 1/2	368,3	25	635	CR		58800-96J40-000
	Watergrip	Rozsdamentes	3	14 1/2	368,3	27	685,8	CR		58800-96J50-000
	Watergrip	Rozsdamentes	4	15 1/4	387,4	18	457,2	RR		58700-93J00-000
	Watergrip	Rozsdamentes	4	15 1/4	387,4	20	508	RR		58700-93J10-000
	Watergrip	Rozsdamentes	4	15 1/4	387,4	22	558,8	RR		58700-93J20-000
	Watergrip	Rozsdamentes	4	15 1/4	387,4	24	609,6	RR		58700-93J30-000
	Watergrip	Rozsdamentes	4	15 1/4	387,4	26	660,4	RR		58700-93J40-000
	Watergrip	Rozsdamentes	4	15 1/4	387,4	20	508			

GONDOZÁSI ÉS KARBANTARTÁSI TERMÉKEK SUZUKI KOLLEKCIÓ

LEGYEN SUZUKIJA 100%-IG SUZUKI



A rendszeres karbantartás létfontosságú hajómotorja zökkenőmentes és megbízható üzemeléséhez. A különböző alkatrészek eltérő időközönként igénylik a cserét vagy a karbantartást. Integráljuk egyedülálló technológiáinkat és az ügyfelek tapasztalatait, hogy létrehozzuk és átnyújtuk Önöknek a hajómotor felső kategóriás védelmi lehetőségeit.

EREDETI OLAJOK ÉS VEGYI ANYAGOK

HAJÓMOTORJAIT CSÚCSTELJESÍTMÉNNYEL RUHÁZZUK FEL



ECSTAR
GENUINE OIL & CHEMICAL

Az 1980-as években az egyedülálló teljesítményt célozva, a Suzuki elkezdte a kenőanyagok fejlesztését. A kenőanyag „ECSTAR” elnevezése onnan ered, hogy ez a vezércsillagunk (STAR) az eksztatikus (ECSTATIC) teljesítmény felé vezető úton. Mivel egyre nő a termékünkkel szemben támasztott elvárás, a tartósság és a környezetvédelem érdekében ugyanez a figyelem szükséges a jó teljesítményhez. A hosszú múltja és elhivatott tervezési folyamata alatt kiművelt magas szintű technológiával a Suzuki pontosan újraalkotta az „ECSTAR”-t, hogy megfeleljen ezeknek a követelményeknek, és meg is haladja azokat.

A továbbfejlesztéssel és a legjobb teljesítmény kinyerésével az ECSTAR olyan Suzuki-élményt ad Önnek, amelyet senki más nem képes!

TERMÉKVÁLASZTÉK

MOTOROLAJ

ECSTAR V7000
10W-40
FÉLSZINTETIKUS

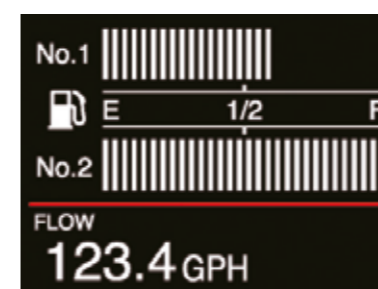


VÁLTÓOLAJ

ECSTAR
OBM HAJTÓMŰOLAJ



FŐBB JELLEMZŐK



Üzemanyag-takarékos technológiák

Az eredeti receptúra biztosítja a nagy teljesítményt és segít javítani az üzemanyag-fogyasztást.



Kiváló motorvédelem

Az innovatív kenési technológia hőstabilitást ér el, amely hozzájárul az egyedülálló motorvédelemhez még hideg éghajlaton történő indítás esetén is.



Tiszta motor a hosszabb életért

A tisztítóteljesítmény segít meghosszabbítani a motor élettartamát.

SUZUKI KOLLEKCIÓ

FOKOZZUK AZ IZGALMAKAT!



Bármilyen területen is tevékenykedünk, a SUZUKI hosszú múltja során mindig arra törekedett világszerte, hogy az ügyfeleknek ne csupán kiváló teljesítményű termékeket nyújtson, hanem különféle ajándéktárgyakat és egyéb árucikkeket is. Soha nem kötünk kompromisszumot abban a kérdésben, hogy a Suzuki rajongóinak élénk életet biztosítsunk, soha nem adjuk fel a Suzuki-stílust!

THE
ULTIMATE
OUTBOARD MOTOR

LELJE ÖRÖMÉT A SUZUKI KOLLEKCIÓBAN

A teljes termékválaszték ügyében vegye fel a kapcsolatot hivatalos Suzuki márkakereskedővel.



ECSTAR macskó (fehér/kék)
150 mm × 140 mm × 130 mm (Ma × Szé × Mé)



DF350A gumi kulcstartó
60 mm × 28 mm × 11 mm (Ma × Szé × Mé)



ECSTAR törülköző (fehér/kék)
400 mm × 1100 mm (Ho × Szé)



ECSTAR macskó kulcstartó (fehér/kék)
60 mm × 28 mm × 11 mm (Ma × Szé × Mé)



ECSTAR One Touch termos (480 ml)
235 mm × 66 mm × 66 mm
(Ma × Szé × Mé)



ECSTAR japán teáscsészé
105 mm × 73 mm × 73 mm
(Ma × Szé × Mé)



ECSTAR legyező
225 mm × 25 mm × 10 mm
(Ma × Szé × Mé)

HASZNOS KIEGÉSZÍTŐK

**CSAK EREDETI SUZUKI TERMÉKEKRE
VAN SZÜKSÉGE**



Hasznos kiegészítőink termékválasztéka megkönnyíti a hajómotor személyre szabását, hogy megfeleljen az Ön egyéni igényeinek és szempontjainak. Számos opció közül választhat: integrált kormányrudak, kormánymű-bővítők, extra üzemanyagvezeték-rendszerek, öblítőcső-tartozékok, motortakarók és kábelevelvezető cső – Minden úgy van kialakítva és legyártva, hogy kifejezetten a mi hajómotorjainkhoz és mérnöki szabványainkhoz illeszkedjen.

VÍZVÁLASZTÓ/ÜZEMANYAGSZŰRŐ



ÚJ

2 típusban kapható.
1. típus: DF5A-DF140A
modellekhez
alkalmazható
2. típus: DF150A-DF350A
modellekhez
alkalmazható

VÍZVÁLASZTÓ/ÜZEMANYAGSZŰRŐ SZŰRŐBETÉTKÉSZLET



ÚJ

EREDETI SUZUKI ÜZEMANYAGTARTÁLY ADAPTER

Alkalmazható Suzuki többfunkciós kijelző,
Suzuki többfunkciós mérőműszer esetén

ÚJ



ÜZEMANYAGTARTÁLYOK



ÜZEMANYAG- VEZETÉK



MOTORTAKARÓ PONYVÁK



KÁBELELVETŐ CSŐ



BIZTONSÁGI ZSINÓR



BEÉPÍTETT TÖBBFUNKCIÓS KORMÁNYRÚD



A beépített többfunkciós kormányrudat a vezetéshez elengedhetetlen funkciókkal szereltük fel. Fordulatszámérő, figyelmeztető lámpa, fordulatszám-szabályozó kapcsoló, dőlésszög-állító kapcsoló, valamint gázmarkolatfeszesség-beállító normál kormányrúddal.



Fordulatszámérő
figyelmeztető
visszajelzőkkel



A fordulatszám-szabályozó
kapcsoló aktiválja a Suzuki
fordulatszám-szabályozó
rendszerét, és szabályozza
a fordulatszámot az alapjárat
és 1200 fordulat/perc között,
50 fordulat/perc lépésekben.



Három állásban
rögzíthető
pozíció

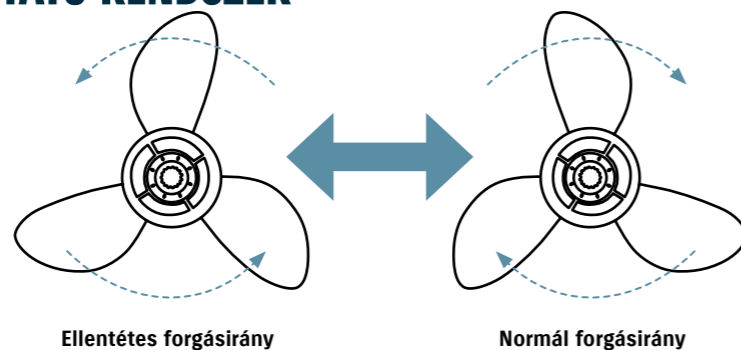


Hidraulikus
dőlésszög-állító
kapcsoló, valamint
gázmarkolat-
feszesség-beállító

SUZUKI FORGÁSIRÁNY-VÁLTOZTATÓ RENDSZER



A DF150AP/175AP/200AP/250AP/300AP MODELLEKET
ALAKÍTTJA ÁT ELLENTÉTES FORGÁSIRÁNYÚVÁ



FORGÁSIRÁNY-VÁLASZTÓ CSATLAKOZÓ

Ha Önnek kétmotoros, nagy hajója van, akkor általában egy normál forgásirányú hajómotort egy ellentétes forgásirányú modellel kell párosítania. Suzuki forgásirány-változtató rendszerünk lehetővé teszi, hogy Ön megválassza a forgásirányt a Suzuki hajómotorokon. Ezért ahelyett, hogy kifejezetten ellentétes forgásirányú modellt vásárolna, csupán az egyszerű forgásirány-választó csatlakozónkra van szüksége, illetve egy gyári hajómotorra egy megfelelő hajócsavarral.

JAVASOLT KORMÁNYRENDSZER KÉSZLETEK KORMÁNYRENDSZER / JOYSTICK

Ezen termékek rendelésvételét, kiszállítását, műszaki támogatását és garanciális ügyintézését a SeaStar Solutions intézi. Ha további információra van szüksége a termékkel, az árakkal, az elérhetőséggel, valamint az üzleti feltételekkel kapcsolatban, keresse fel a helyi SeaStar Solutions forgalmazót!

KORMÁNYRENDSZER KÉSZLET

BAYSTAR



BAYSTAR

BAYSTAR HAJÓMOTOR-RENDSZER – HK4200A-3	
A rendszer tartalma:	
BayStar kormányfej 1,4 köbhüvelyk (22,94 cm ³)	HH4314-3
BayStar kompakt munkahenger	HC4645-3*
20 láb (6096 mm) hosszú „mértre vágható” csőkészlet	HT4420H
2 x 1 liter SeaStar hidraulikaolaj	HA5430

* Megjegyzés: A 2001-től gyártott 115-140 lóerős (85,8 kw - 104,4 kw) négyütemű modellekhez a HC4658H számú alkatrésze van szükség.

BAYSTAR PLUS



BAYSTAR PLUS

BAYSTAR HAJÓMOTOR-RENDSZER – HK4500A-3	
A rendszer tartalma:	
BayStar Plus kormányfej 1,4 köbhüvelyk (22,94 cm ³)	HH4514-3
BayStar kompakt munkahenger	HC4645-3*
2 x 1 liter SeaStar hidraulikaolaj	HA5430

* Megjegyzés: A 2001-től gyártott 115-140 lóerős (85,8 kw - 104,4 kw) négyütemű modellekhez a HC4658H számú alkatrésze van szükség.

SEASTAR



SEASTAR

SEASTAR HAJÓMOTOR-RENDSZER – HK6400-3	
A rendszer tartalma:	
SeaStar kormányfej 1,7 köbhüvelyk (27,80 cm ³)	HH5271-3
SeaStar lengőcsapos munkahenger	HC5345-3*
2 x 1 liter SeaStar hidraulikaolaj	HA5430

* Megjegyzés: Csak az 1996-ban gyártott 115-140 lóerős (85,8 kW-104,4 kW) változatokhoz kell a HC5348 számú alkatrészt, az 1998-tól gyártott 40-140 lóerős négyüteműektől (29,4 kW-101,4 kW) a jelenlegi modellig, illetve a 2003-as 90 lóerős (67,1 kW) négyüteműtől a jelenlegi modellig HC5358 számú alkatrésze van szükség.

SEASTAR RÁSEGÍTŐ RENDSZER



SEASTAR RÁSEGÍTŐ RENDSZER

SEASTAR HAJÓMOTOR-RÁSEGÍTŐ RENDSZER	
A rendszer tartalma:	
SeaStar kormányfej 1,7 köbhüvelyk (27,80 cm ³)	HH5271-3
SeaStar lengőcsapos munkahenger	HC5345-3*
2 x 1 liter SeaStar hidraulikaolaj	HA5430
SeaStar 12 V-os rásegítő egység	PA1200-2

* Megjegyzés: Csak az 1996-ban gyártott 115-140 lóerős (85,8 kW-104,4 kW) változatokhoz kell a HC5348 számú alkatrészt, az 1998-tól gyártott 40-140 lóerős négyüteműektől (29,4 kW-101,4 kW) a jelenlegi modellig, illetve a 2003-as 90 lóerős (67,1 kW) négyüteműtől a jelenlegi modellig HC5358 számú alkatrésze van szükség.

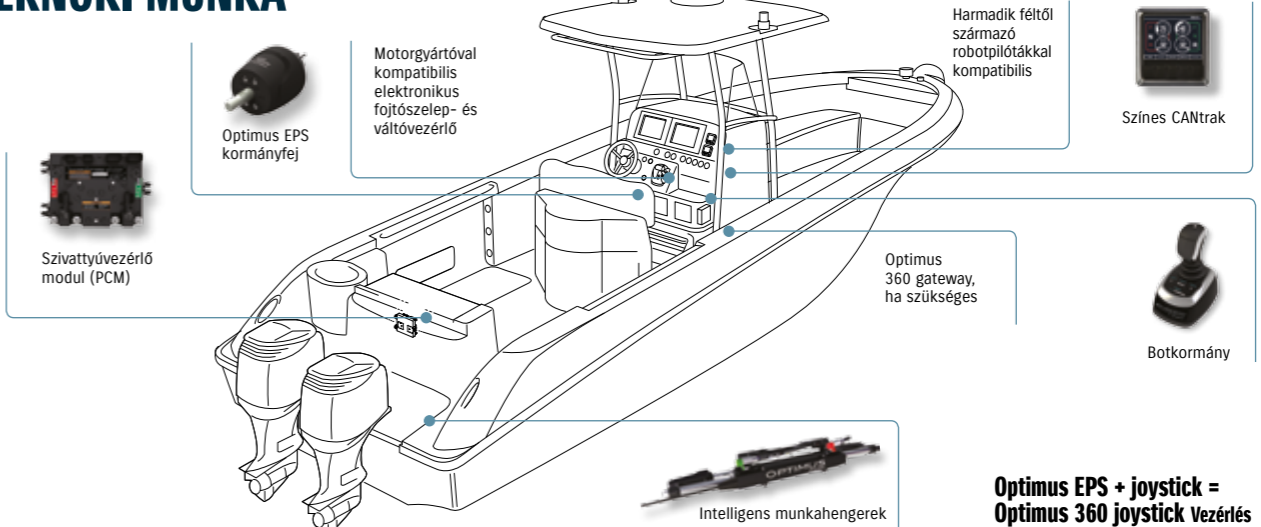
SEASTAR



TOURNAMENT MUNKAHENGER ÉS ÁLLÍTHATÓ ÖSSZEKÖTŐRÚD

KONFIGURÁCIÓ	HENGEREK		SZERSZÁMKÉSZLET		ÖSSZEKÖTŐRÚD			
	ALKATRÉSZ-SZÁM	MENNY.	ALKATRÉSZ-SZÁM	MENNY.	ALKATRÉSZ-SZÁM	MENNY.	KÖZÉPTŐL KÖZÉPIG TÁVOLSÁG (IN)	KÖZÉPTŐL KÖZÉPIG TÁVOLSÁG (MM)
Ikermotor - Egyhengeres (JOBBS)	HC6845	1	HA6802	1	HO6821	1	25,0 - 25,6	635 - 650
					HO6822		25,7 - 30,6	653 - 777
					HO6823		30,7 - 39,0	780 - 991
Ikermotor - Kéthengeres	HC6845	2	HA6804	1	HO6820	1	25,0 - 26,5	635 - 673
					HO6821		26,6 - 29,3	676 - 744
					HO6822		29,4 - 34,2	747 - 869
					HO6823		34,3 - 43,0	871 - 1092

MAGAS SZÍNVONALÚ, PRECÍZIÓS MÉRNÖKI MUNKA



ALKALMAZÁSI TÁBLÁZAT

Távvezérlőhöz alkalmazható termék	DF350A	DF325A	DF300B	DF300AP	DF250AP	DF250	DF225	DF200	DF200AP	DF200A	DF175AP	DF175A	DF150AP	DF150A						
	DF350A	DF325A	DF300B	DF300AP	DF250AP	DF250T	DF250Z	DF225T	DF225Z	DF200T	DF200Z	DF200AP	DF200AT	DF200AZ	DF175AP	DF175AT	DF175AZ	DF150AP	DF150AT	DF150AZ
SUZUKI TÖBBFUNKCIÓS KIJELEZŐ (SMD)	✓	✓	✓	✓	✓	✓	✓	✓	✓	✓	✓	✓	✓	✓	✓	✓	✓	✓	✓	✓
SUZUKI TÖBBFUNKCIÓS MÉRŐMŰSZER (SMG4)	✓	✓	✓	✓	✓	✓	✓	✓	✓	✓	✓	✓	✓	✓	✓	✓	✓	✓	✓	✓
SUZUKI KULCS NÉLKÜLI INDÍTÓRENDSZER (KLS)	✓	✓	✓	✓	✓							✓	✓	✓	✓	✓	✓	✓	✓	✓
ANALÓG MŰSZER						✓	✓	✓	✓	✓	✓	✓	✓	✓	✓	✓	✓	✓	✓	✓
SUZUKI PRECÍZIÓS VEZÉRLÉS (SPC)	✓	✓	✓	✓	✓							✓						✓		
MECHANIKUS TÁVVEZÉRLŐRENDSZER						✓	✓	✓	✓	✓	✓	✓	✓	✓	✓	✓	✓	✓	✓	✓
FORDULATSZÁM-SZABÁLYOZÓ KAPCSOLÓPANEL	✓	✓	✓	✓	✓							✓	✓	✓	✓	✓	✓	✓	✓	✓
KORMÁNYRENDSZER																				
KORMÁNYRÜDKÉSZLETEK																				
KÉTMOTOROS ÖSSZEKÖTŐRUDAK						✓	✓	✓	✓	✓	✓	✓	✓	✓	✓	✓	✓	✓	✓	✓
KORMÁNYBŐVÍTŐ-KÉSZLET						✓	✓	✓	✓	✓	✓	✓	✓	✓	✓	✓	✓	✓	✓	✓
VONÓRÜDKÉSZLETEK						✓	✓	✓	✓	✓	✓	✓	✓	✓	✓	✓	✓	✓	✓	✓
ELEKTROMOS ALKATRÉSZEK																				
FORGÁSIRÁNY-VÁLASZTÓ CSATLAKOZÓ				✓	✓							✓						✓		
AKKUMULÁTORLEVÁLASZTÓ KÁBEL	✓	✓	✓	✓	✓					✓	✓	✓	✓	✓	✓	✓	✓	✓	✓	✓
ELEKTROMOS ÖNINDÍTÓKÉSZLET (Csak MZ típushoz)																				
AKKUMULÁTORTÖLTŐ-KÉSZLET (Csak MZ típushoz)																			✓	✓
EGYENIRÁNYÍTÓ-KÉSZLET (Csak MZ típushoz)																			✓	✓
CSATLAKOZÓKÉSZLET (Csak MZ típushoz)																			✓	✓

Kormányrúdhöz alkalmazható termék	DF90A	DF70A	DF60A	DF60AV	DF50A	DF50AV	DF40A	DF30A	DF25A	DF20A	DF15A									
	DF90ATH	DF70ATH	DF60ATH	DF60AQH	DF60AVTH	DF50ATH	DF50AQH	DF50AVTH	DF40AQH	DF40ATH	DF30A	DF30ATH	DF30AQH	DF25A	DF25ATH	DF25AQH	DF20A	DF20ATH	DF15A	DF15ATH
KORMÁNYRENDSZER																				
TÁVVEZÉRLŐ ÖSSZEKÖTŐKÉSZLETEK											✓	✓	✓	✓	✓	✓	✓	✓	✓	✓
KORMÁNYRÖGZÍTŐK	✓	✓	✓	✓	✓	✓	✓	✓	✓	✓	✓	✓	✓	✓	✓	✓	✓	✓	✓	✓
ELEKTROMOS ALKATRÉSZEK																				
ELEKTROMOS ÖNINDÍTÓKÉSZLET (Csak MZ típushoz)											✓	✓	✓	✓	✓	✓	✓	✓	✓	✓
AKKUMULÁTORTÖLTŐ-KÉSZLET (Csak MZ típushoz)											✓	✓	✓	✓	✓	✓	✓	✓	✓	✓
EGYENIRÁNYÍTÓ-KÉSZLET (Csak MZ típushoz)											✓	✓	✓	✓	✓	✓	✓	✓	✓	✓
CSATLAKOZÓKÉSZLET (Csak MZ típushoz)											✓	✓	✓	✓	✓	✓	✓	✓	✓	✓

Távvezérlőhöz alkalmazható termék	DF140BTG	DF140BZG	DF140A	DF140AZ	DF115BTG	DF115BZG	DF115AT	DF115AZ	DF100AT	DF100BT	DF90AT	DF80AT	DF70AT	DF60AT	DF60AV	DF50AT	DF50AV	DF40AT	DF30AT	DF25AR	DF25AT	DF20AR	DF20AT	DF15AR	DF9.9BR	DF9.9BT	DF9.9AR	DF8AR	
	DF140BTG	DF140BZG	DF140AT	DF140AZ	DF115BTG	DF115BZG	DF115AT	DF115AZ	DF100AT	DF100BT	DF90AT	DF80AT	DF70AT	DF60AT	DF60AV	DF50AT	DF50AV	DF40AT	DF30AR	DF30AT	DF25AR	DF25AT	DF20AR	DF20AT	DF15AR	DF9.9BR	DF9.9BT	DF9.9AR	DF8AR
SUZUKI TÖBBFUNKCIÓS KIJELEZŐ (SMD)	✓	✓	✓	✓	✓	✓	✓	✓	✓	✓	✓	✓	✓	✓	✓	✓	✓	✓	✓	✓	✓	✓	✓	✓	✓	✓	✓	✓	✓
SUZUKI TÖBBFUNKCIÓS MÉRŐMŰSZER (SMG4)	✓	✓	✓	✓	✓	✓	✓	✓	✓	✓	✓	✓	✓	✓	✓	✓	✓	✓	✓	✓	✓	✓	✓	✓	✓	✓	✓	✓	✓
SUZUKI KULCS NÉLKÜLI INDÍTÓRENDSZER (KLS)	✓	✓	✓	✓	✓	✓	✓	✓	✓	✓	✓	✓	✓	✓	✓	✓	✓	✓	✓	✓	✓	✓	✓	✓	✓	✓	✓	✓	✓
ANALÓG MŰSZER			✓	✓																									
SUZUKI PRECÍZIÓS VEZÉRLÉS (SPC)	✓	✓																											
MECHANIKUS TÁVVEZÉRLŐRENDSZER			✓	✓																									
FORDULATSZÁM-SZABÁLYOZÓ KAPCSOLÓPANEL	✓	✓	✓	✓	✓																								
KORMÁNYRENDSZER																													
KORMÁNYRÜDKÉSZLETEK																													
KÉTMOTOROS ÖSSZEKÖTŐRUDAK	✓	✓	✓	✓	✓	✓	✓	✓	✓	✓	✓	✓	✓	✓	✓	✓	✓	✓	✓	✓	✓	✓	✓	✓	✓	✓	✓	✓	✓
KORMÁNYBŐVÍTŐ-KÉSZLET																													
VONÓRÜDKÉSZLETEK	✓	✓	✓	✓	✓	✓	✓	✓	✓	✓	✓	✓	✓	✓	✓	✓	✓	✓	✓	✓	✓	✓	✓	✓	✓	✓	✓	✓	✓
ELEKTROMOS ALKATRÉSZEK																													
FORGÁSIRÁNY-VÁLASZTÓ CSATLAKOZÓ																													
AKKUMULÁTORLEVÁLASZTÓ KÁBEL	✓	✓	✓	✓	✓																								
ELEKTROMOS ÖNINDÍTÓKÉSZLET (Csak MZ típushoz)																													
AKKUMULÁTORTÖLTŐ-KÉSZLET (Csak MZ típushoz)																													
EGYENIRÁNYÍTÓ-KÉSZLET (Csak MZ típushoz)																													
CSATLAKOZÓKÉSZLET (Csak MZ típushoz)																													

Kormányrúdhöz alkalmazható termék	DF9.9B	DF9.9BTH	DF9.9A	DF8A	DF6A	DF5A	DF4A	DF2.5
	DF9.9B	DF9.9BTH	DF9.9A	DF8A	DF6A	DF5A	DF4A	DF2.5
KORMÁNYRENDSZER								
TÁVVEZÉRLŐ ÖSSZEKÖTŐKÉSZLETEK	✓	✓	✓	✓	✓	✓	✓	✓
KORMÁNYRÖGZÍTŐK	✓	✓	✓	✓	✓	✓	✓	✓
ELEKTROMOS ALKATRÉSZEK								
ELEKTROMOS ÖNINDÍTÓKÉSZLET (Csak MZ típushoz)	✓	✓	✓	✓	✓	✓	✓	✓
AKKUMULÁTORTÖLTŐ-KÉSZLET (Csak MZ típushoz)	✓	✓	✓	✓	✓	✓	✓	✓
EGYENIRÁNYÍTÓ-KÉSZLET (Csak MZ típushoz)	✓	✓	✓	✓	✓	✓	✓	✓
CSATLAKOZÓKÉSZLET (Csak MZ típushoz)	✓	✓	✓	✓	✓	✓	✓	✓

